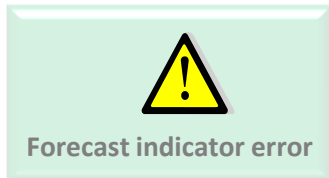


Newsletter Mensuelle Projet EnR-Pool



Août 2014

Briques fonctionnelles développées et testées dans le démonstrateur



EnR-Pool anticipe les erreurs de prévision

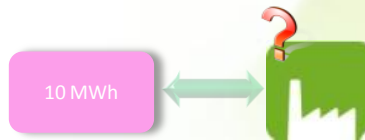


L'algorithme prend en compte 3 critères de prévision:

1. Prod PV et éolien du Pool
2. Conso et prod éolienne en France
3. Prix EPEX Spot



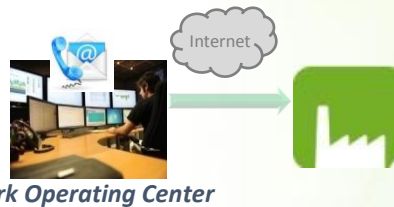
Recherche des consommateurs adéquats



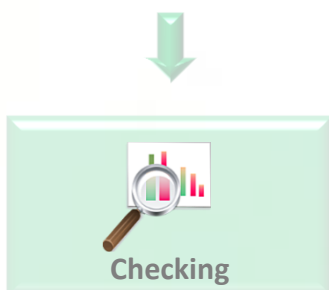
Choix des consommateurs en fonction de leurs caractéristiques de modulation



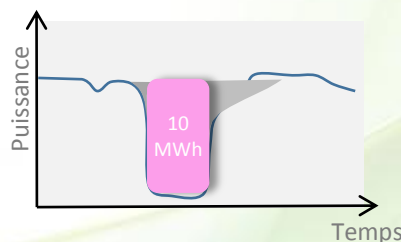
Activation des consommateurs



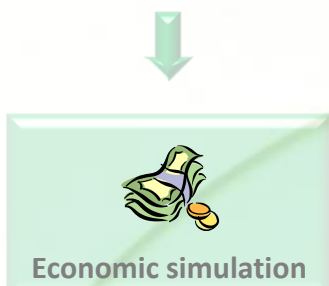
Application des protocoles définis au préalable avec chaque consommateur



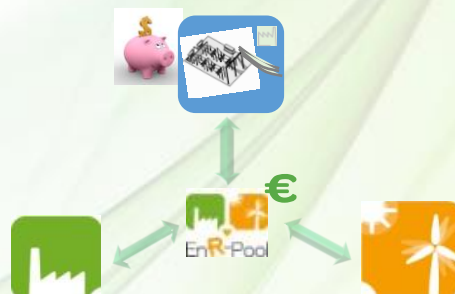
Contrôle du réalisé



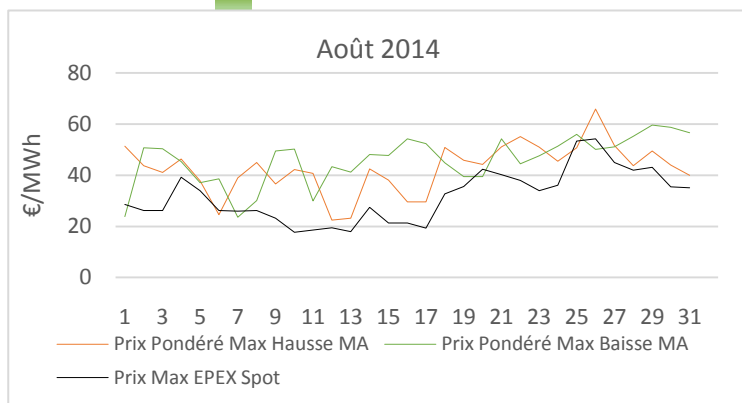
Retour auprès des consommateurs pour information et amélioration



Simulation des flux économiques entre les différents acteurs



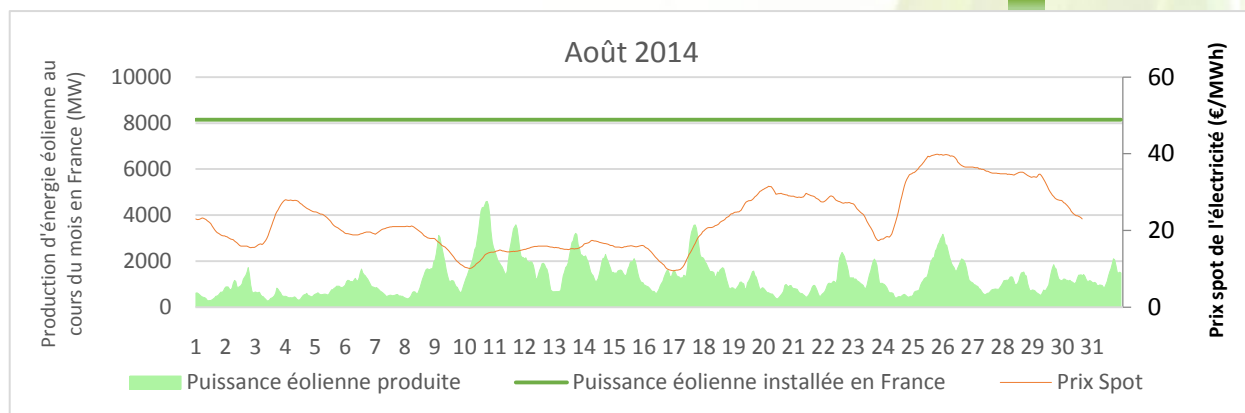
Situation du marché de l'énergie



Le niveau des pointes de consommation est resté assez faible pour la période. Ce mois d'août est **le plus froid depuis 8 ans**. Un **minimum de puissance** a été observé au niveau de national avec **29,5 GW**.

Durant ce mois, le marché d'ajustement n'a pas été sous tension. **Les prix sont restés à des niveaux faibles à modérés**, avec des prix les plus bas de l'année (22 €/MWh).

Informations Energies Renouvelables

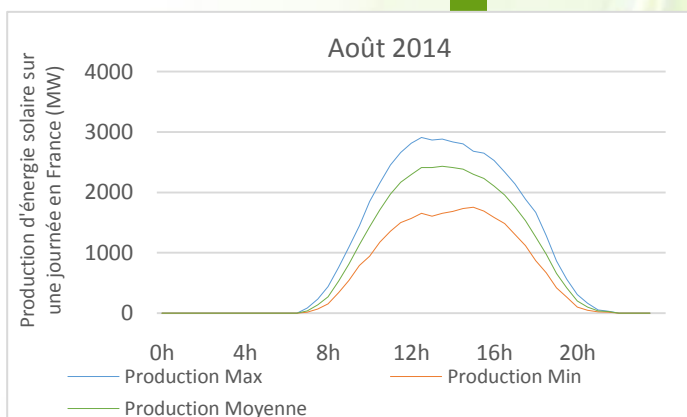


Les niveaux de production des filières PV et éoliennes sont **en hausse par rapport à 2013**.

La filière éolienne bénéficie de conditions de vent en caractéristiques de la saison estivale, avec un **facteur de charge autour de 15%**.

Avec près de 0,7 TWh, la filière photovoltaïque continue de bénéficier de bonnes conditions d'ensoleillement.

La production **hydraulique** atteint de très hauts niveaux pour cette période estivale, avec **5,3 TWh**. Un tel niveau de production en août n'avait **plus été observé depuis 1977**, conséquence des précipitations abondantes observées pour cette saison.



- **MA:**

Mécanisme d'Ajustement, mis en place par RTE en vue d'assurer en temps réel l'équilibre production/consommation et de résoudre les congestions du réseau de transport

- **EPEX:**

Bourse européenne de l'électricité, qui permet aux producteurs, aux fournisseurs et aux gestionnaires de réseau de négocier les prix de l'électricité

- **Baisse:**

Stimulation de la consommation ou baisse de la production

- **Hausse:**

Effacement de la consommation ou hausse de la production

- **PMP:**

Prix moyen pondéré par les volumes activés