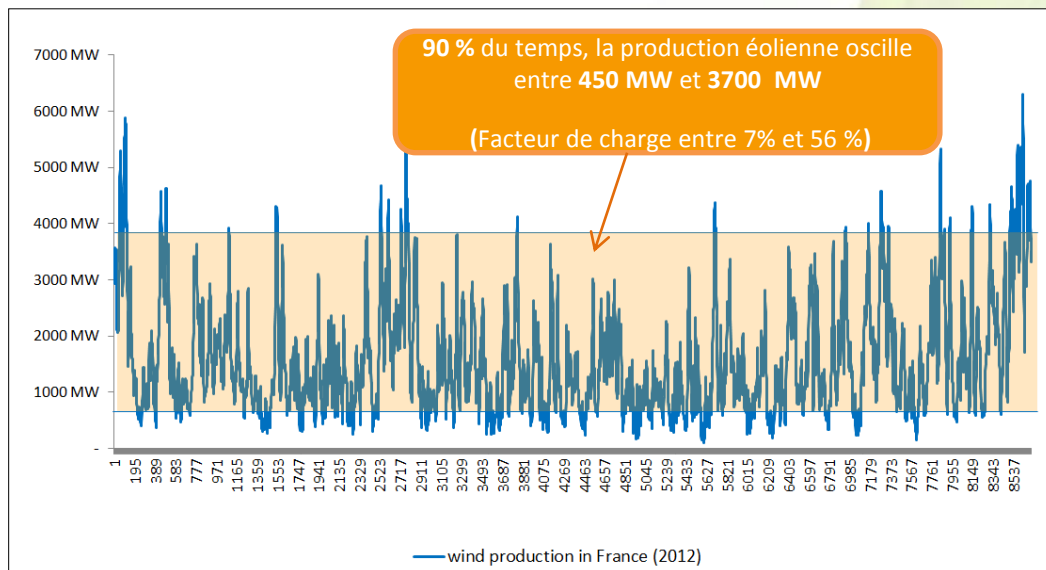


Présentation du mécanisme gestion de la variabilité

Problème

Les énergies renouvelables tels que l'éolien et le photovoltaïque sont des sources d'énergie dont la production est très variable.



Pour gérer ces variations de production EnR, le système utilise des moyens de production très flexibles (TAC, CCGT). Ces derniers ont un coût d'utilisation plus élevé que les moyens de production qui seraient utilisés sans cette contrainte de variabilité.

Face à ce problème lié à la variabilité des EnR, le projet EnR-Pool étudie la possibilité de compenser les variations de production EnR grâce à la flexibilité de consommation que peuvent apporter des consommateurs industriels.

La solution innovante proposée par le projet EnR Pool

Les variations positives/négatives de production des EnR seraient compensées par des variations à la hausse et/ou à la baisse de consommation d'industriels.

Plusieurs cas sont possibles :

	EnR	Consommateur industriel
Cas 1	Hausse élevée de production	Augmentation de consommation = Variation à la Baisse
Cas 2	Baisse élevée de production	Diminution de consommation = Variation à la Hausse

Bénéfices

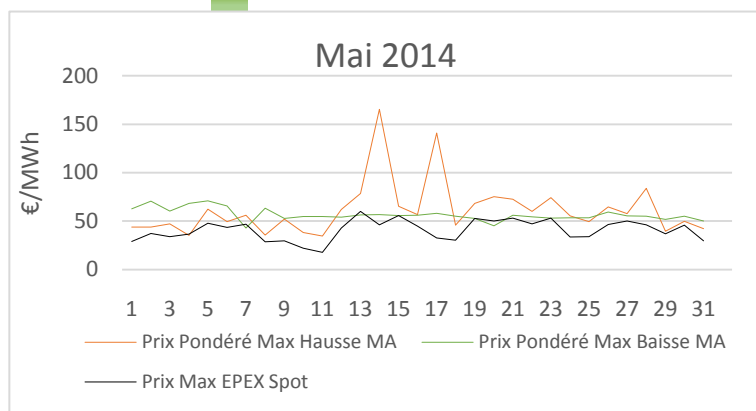


Système « affranchi » des contraintes de variation de production EnR



Création de valeur économique pour les consommateurs

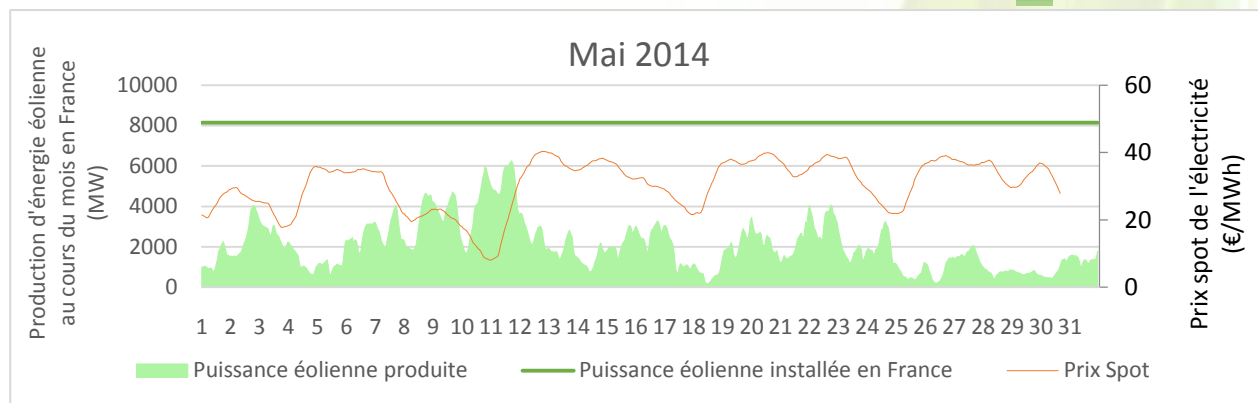
Situation du marché de l'énergie



Quelques pics de prix ont été observés (supérieurs à 100€/MWh sur le MA). RTE a alors fait appel à des ajustements avec des délais de mise en œuvre très courts.

Ils ont été générés par des sollicitations permettant de **reconstituer les marges d'exploitations** réduites après l'**arrêt de certaines centrales de production de pointes**.

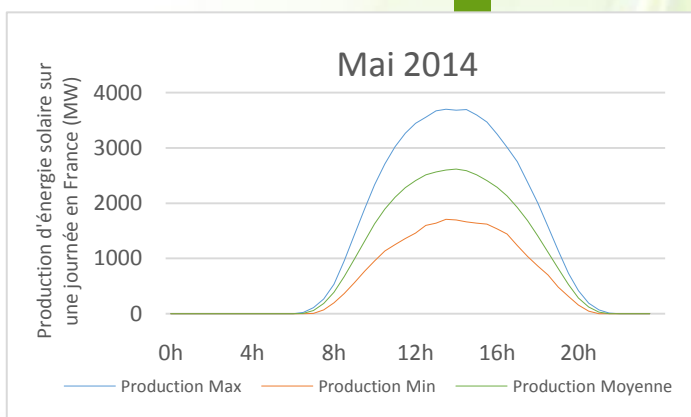
Informations Energies Renouvelables



Avec des conditions de vent favorables, **la filière éolienne est en hausse de 0,4 TWh** par rapport à mai 2013, grâce à un **facteur de charge de 25%**.

Le maximum de production éolienne est élevé (**6 312 MW**), en dessous toutefois des pics observés en début d'année et en décembre 2013.

La **filiale photovoltaïque** continue de bénéficier de conditions d'ensoleillement exceptionnelles. Avec près de 0,7 TWh, la production d'origine photovoltaïque dépasse le niveau observé les mois d'été de l'année 2013 et **atteint le plus haut niveau jamais atteint par la filière en France**.



- **MA:**

Mécanisme d'Ajustement, mis en place par RTE en vue d'assurer en temps réel l'équilibre production/consommation et de résoudre les congestions du réseau de transport

- **EPEX:**

Bourse européenne de l'électricité, qui permet aux producteurs, aux fournisseurs et aux gestionnaires de réseau de négocier les prix de l'électricité

- **Baisse:**

Stimulation de la consommation ou baisse de la production

- **Hausse:**

Effacement de la consommation ou hausse de la production

- **PMP:**

Prix moyen pondéré par les volumes activés